

Podjęmowanie decyzji w czasach zamętu, czyli czego lider może się nauczyć od graczy giełdowych?

31.03.2020 Adam Ubertowski



30
LAT

gfkms

DLACZEGO JA ?



PONIEWAŻ...



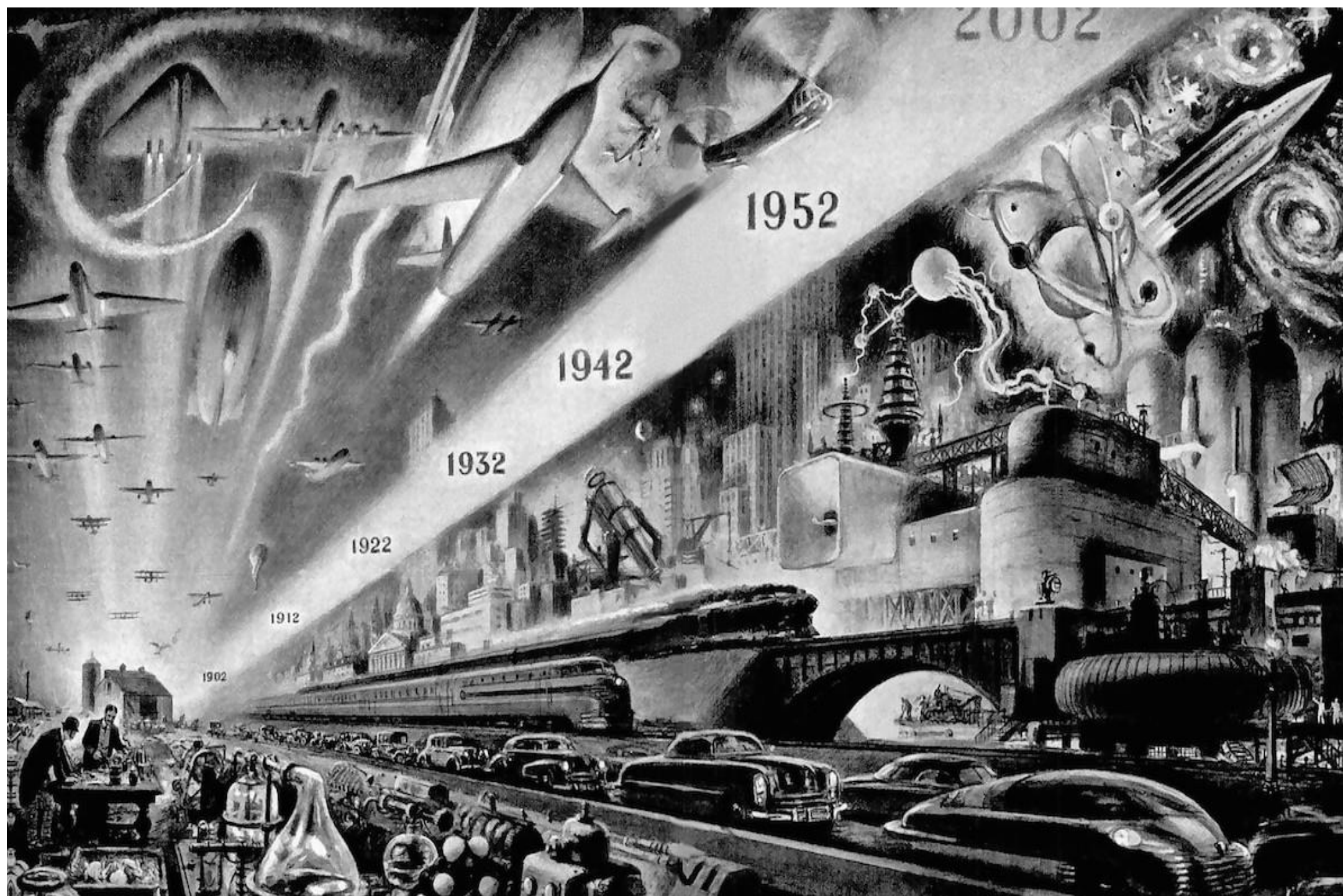
- › 2 firmy
- › 4 startupy
- › 6 dyplomów na 5 uczelniach
- › 11 lat Dyrektor Programowy MBA
- › tysiące dni szkoleniowych, doradczych, coachingowych
- › 26 lat na GPW

Zamęť

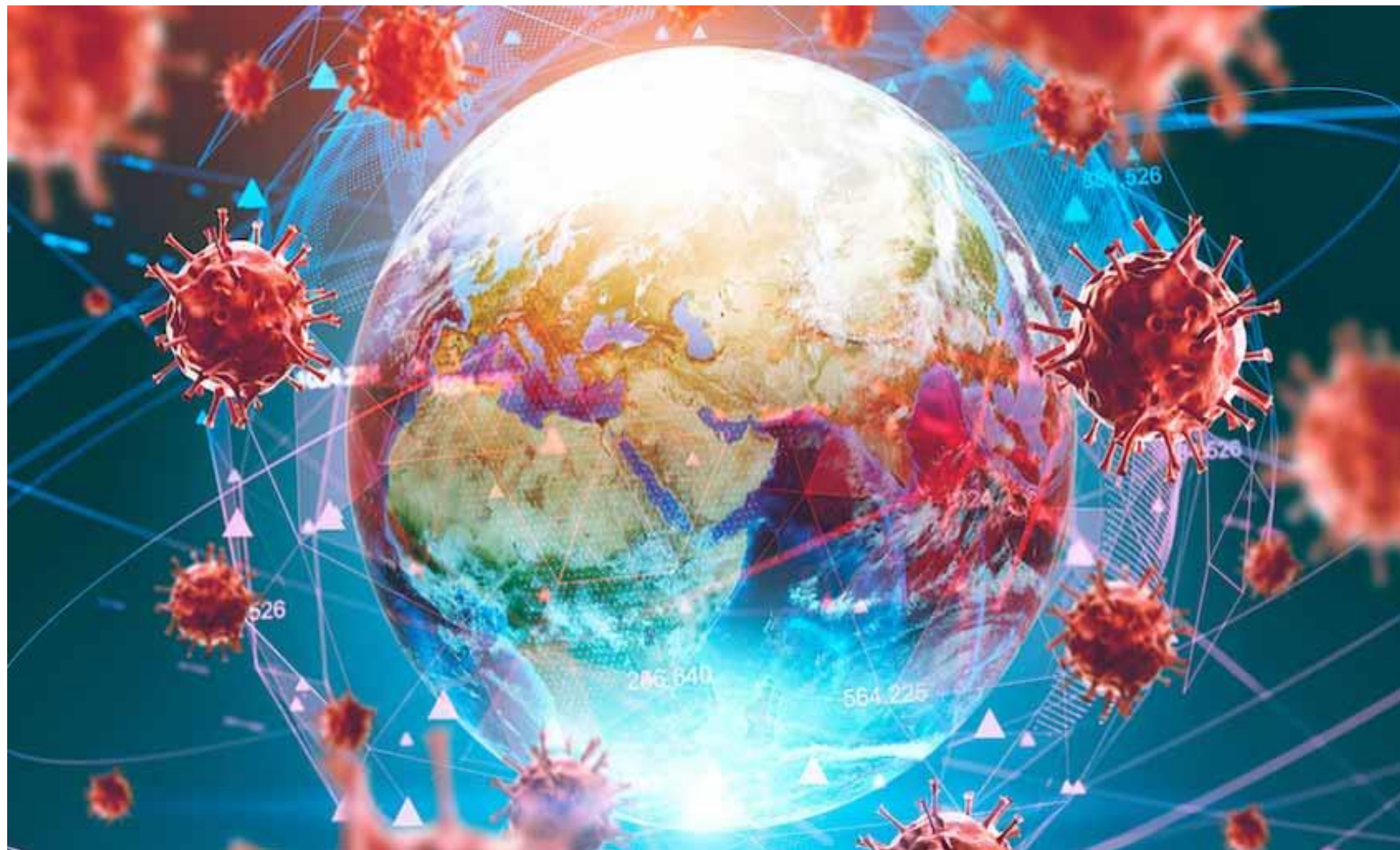
- › To miała być klątwa...
- › Czy nasze czasy są naprawdę wyjątkowe?
- › Jeśli tak, to co je wyróżnia?
 - Katastrofy klimatyczne?
 - Terroryzm?
 - Wielkie odkrycia?
 - Epoka wynalazków



DZIEJE POSTĘPU W KILKU SLAJDACH



ŚWIAT, W KTÓRYM ŻYJEMY/ŻYLIŚMY*



Decyzja

- › „Każde zachowanie ma pozytywną intencję”
- › „Nigdy niczego nie żałuję”

DLACZEGO TO TAKIE TRUDNE?

- › Nie jesteśmy ani zwierzętami, ani robotami
- › System 1 i System 2 (D. Kahneman)
- › Emocje, fobie, nawyki, doświadczenie...
- › Waga, liczba wariantów, sytuacja, ryzyko/strata, proces...
- › Przekonania: np. determinizm

POSIADANE INFORMACJE:

- › Warunki pewności
- › Warunki ryzyka
- › Warunki niepewności

› MBTI = E/I S/N T/F J/P

I S T J

- › Wewnętrzsterowność (D. Riesman)
- › Wewnętrzne poczucie kontroli (J. Rotter)
- › Poczucie sprawstwa/skuteczności (A. Bandura)

Gracze

INWESTOWANIE JEST SZALENIE PROSTE:

- › Kupić tanio
- › Sprzedać drogo



- › „Czas leczy rany”
- › „Stara miłość nie rdzewieje”

POZORNE SPRZECZNOŚCI (JAK ZNALAZŁ NA TE CZASY)

- › „Nie chwytaj spadającego noża”
- › „Kupuj, gdy krew się leje”
- › „Nawet zdechły koń się odbije, gdy go zrzucisz z Empire State Building” (odbicie zdechłego kota)

- › TREND is your friend !!!
- › KISS: Keep It Simple, Stupid
- › Nie słuchaj tzw. Ekspertów
- › Nie przekraczaj KK
- › Miej plan!
- › Before invest, investigate
- › Nie pakuj jaj do 1 koszyka
- › Kup plotki, sprzedaj fakty
- › Wykorzystuj STOP LOSSY!
- › Tym razem NIE jest inaczej

PIĘKNE DZIĘKI!

